



INSPIRATIEGIDS VOOR STAAL CONSTRUCTIE- EN METAALBEWERKINGS BEDRIJVEN.

BYGTM 5 stappen om zelf uw rooster samen te stellen

BUILD YOUR GRATING

1

Kies de
B-CUBE®
W500

2

Breng randstaven
en (optioneel)
verstevigings-
strippen aan

3

Las de losse
profielen aan
elkaar

4

Maak uw
uitsparing
en las

5

Klaar voor
montage

1

Kies de
B-CUBE®
W500

2

Breng randstaven
en (optioneel)
verstevigings-
strippen aan

3

Las de losse
profielen aan
elkaar

4

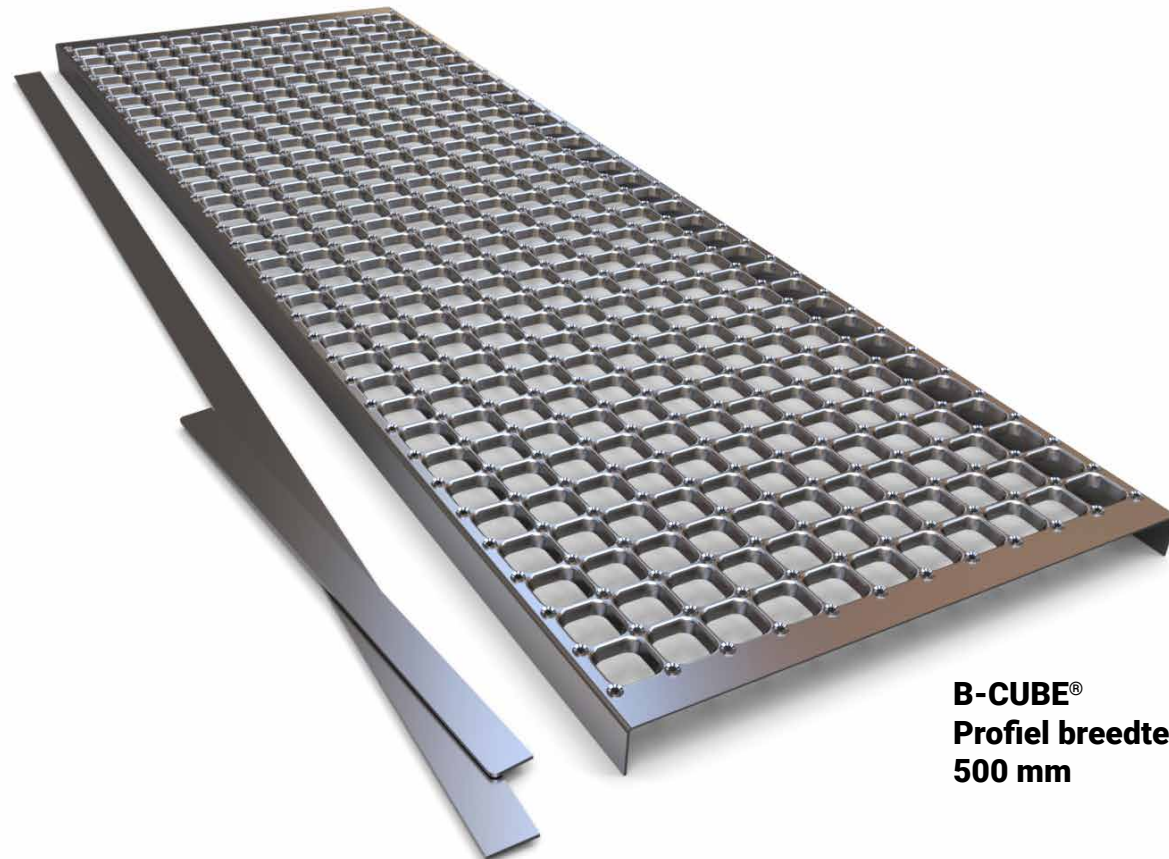
Maak uw
uitsparing
en las

5

Klaar voor
montage

Kies de B-CUBE® W500!

Alles wat u nodig heeft om te beginnen is het CUBE® rooster profiel, een aantal platte strip-
pen, een lasapparaat en enige
ervaring in hechtlassen.

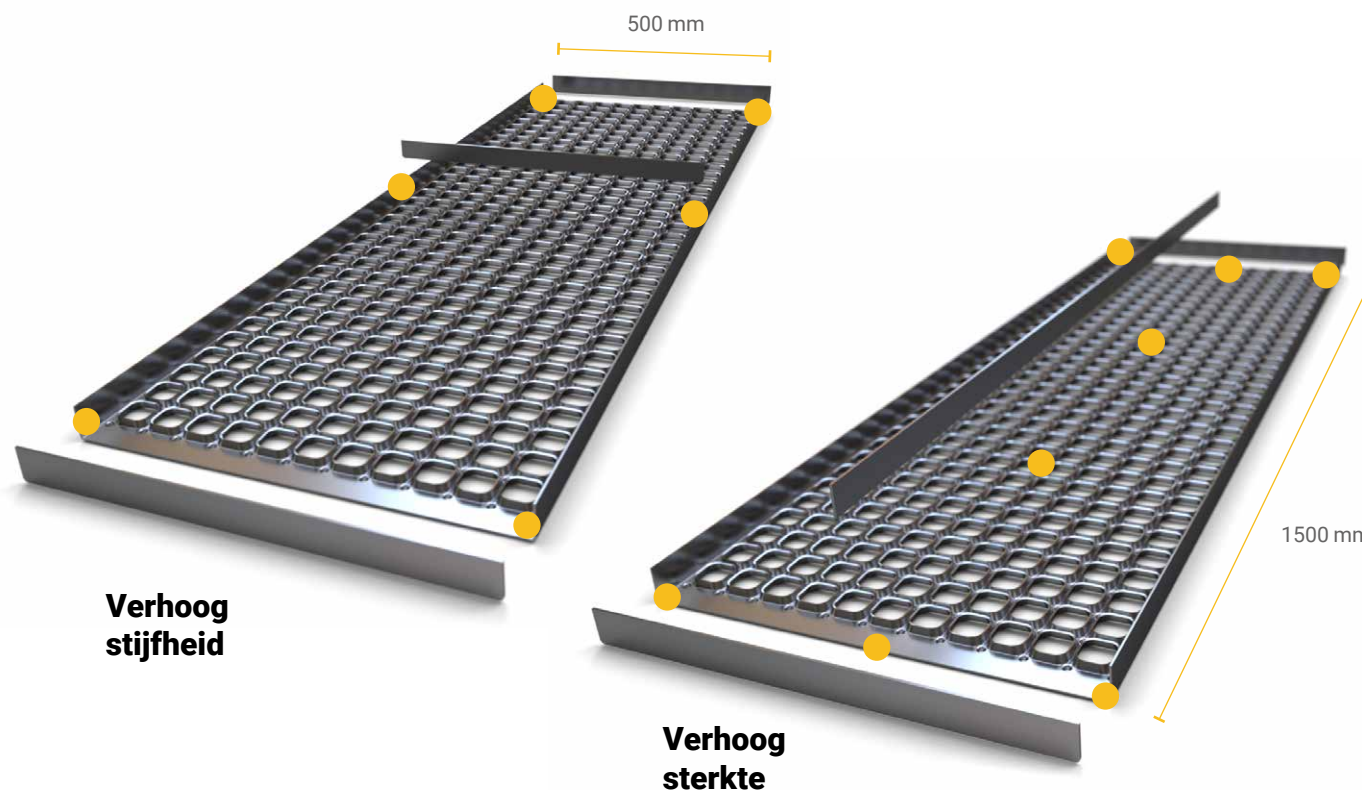


B-CUBE®
Profiel breedte
500 mm

- 1 Kies de B-CUBE® W500
- 2 **Breng randstaven en (optioneel) versterkingsstrippen aan**
- 3 Las de losse profielen aan elkaar
- 4 Maak uw uitsparing en las
- 5 Klaar voor montage

Breng randstaven en (optioneel) versterkingsstrippen aan

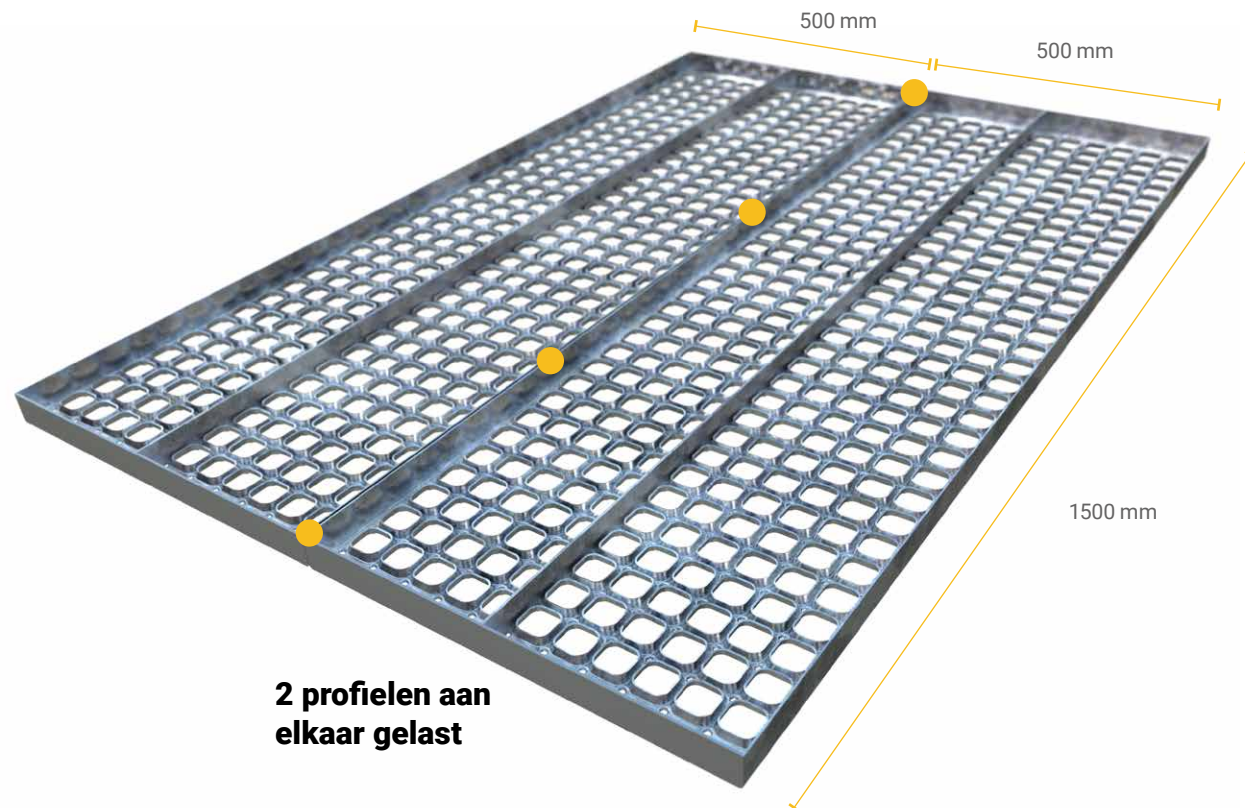
Las de randstaven aan beide uiteinden van het profiel. Als u de roosters extra wil versterken is het mogelijk om in de u-vormige profilering aan de onderzijde van de CUBE® extra stripjes aan te brengen. Las deze stripjes dan om de 500 mm aan de CUBE®



- 1** Kies de B-CUBE® W500
- 2** Breng randstaven en (optioneel) verstevigingsstrippen aan
- 3** Las de losse profielen aan elkaar
- 4** Maak uw uitsparing en las
- 5** Klaar voor montage

Las de losse profielen aan elkaar

U kunt meerdere profielen aan elkaar lassen om grotere roosters te maken. Verbind aan de onderzijde de profielen onderling om de 500 mm met een hechtlas.



1

Kies de
B-CUBE®
W500

2

Breng randstaven
en (optioneel)
verstevigings-
strippen aan

3

Las de losse
profielen aan
elkaar

4

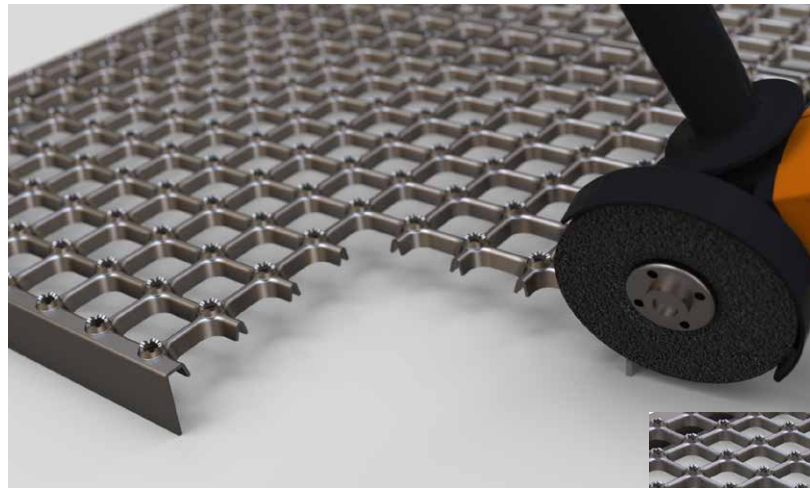
Maak uw
uitsparing en las

5

Klaar voor
montage

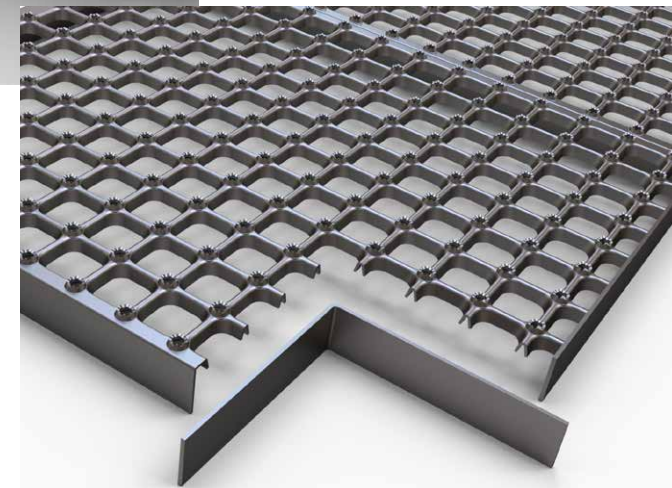
Maak uw uitsparing en las

Maak uitsparingen met be-
hulp van een slijptol en werk
deze af door een randstrip te
lassen aan het rooster.



**Gebruik een
slijptol**

**Randstrip
hechtlassen**



- 1** Kies de B-CUBE® W500
- 2** Breng randstaven en (optioneel) versterkingsstrippen aan
- 3** Las de losse profielen aan elkaar
- 4** Maak uw uitsparing en las
- 5** Klaar voor montage

Klaar voor montage

Kies uw gewenste oppervlaktebehandeling en als laatste monteert u het op maat gemaakte rooster op de onderliggende constructie.

